

# 廣東咨詢通訊

主办：广东省企业管理咨询协会

Guangdong corporate management consulting association

2006 年第 4 期

---

## 本 期 要 目

### 协会动态

- 我省企业管理咨询和培训机构资质评审申报工作正式开始
- 2006 年度广东省优秀企业文化单位和个人评选入选名单已经公示
- 罗佛光会长出席第四届广东省企业家中央党校高级经济管理研修班开班典礼
- 《阳江市工业中长期发展规划》项目进入验收阶段
- 协会网站增加 org 新域名

### 行业资讯

- 全国企业信息化推进大会在珠海隆重召开

### 专题报道

- 广东省企业管理咨询与培训机构资质评审专题

### 理论与实践

- 企业文化——使企业永葆青春活力

### 会员天地

- 广州经盛企业管理咨询有限公司

### 征稿通知

## 会长工作动态

★ 2006年10月18日第十届全国企业信息化推进大会在珠海召开，中国企业联合会陈兰通执行副会长出席了会议，我会罗佛光会长在会上发表了讲话。

★ 第四届广东省企业家中央党校高级经济管理研修班10月28日在北京开班。我

会罗会长在中央党校开班典礼上致贺词。参加研修班的学员们都是省属和地市企业的董事长、总经理、高层决策管理人员，综合素质普遍较高。研修班得到了中央党校领导的大力支持和企业家们的一致好评。

## 我省管理咨询和培训机构资质评审工作已进入申报与专家调研阶段

继我会2006年9月16日和9月23日，在深圳市和广州市分别召开了广东省咨询和培训机构工作座谈会之后，我省企业管理咨询和培训机构资质评审申报工作已全面铺开，评审小组专家已开始对部分申报企业进行实地调研和现场指导，此项工作开展以来

得到了协会的会员单位和全省广大咨询、培训机构的大力支持，积极申报。这必将对我省管理咨询和培训行业的健康发展起到积极推动作用。全部申报考核工作预计年底前结束，届时协会将对获得资质的机构向社会隆重通报。

## 协会网站增加 org 新域名

在会员单位的建议下，协会网站于10月20日新增一个域名(网址): [www.gdmca.org](http://www.gdmca.org),

原域名: [www.gdmca.com.cn](http://www.gdmca.com.cn) 还可继续使用，请各会员单位多加留意。会员单位网站可申请与协会网站链接，具体链接说明:

网站名称: 广东省企业管理咨询协会

网络实名: 南方企业管理咨询网

网 址: [www.gdmca.org](http://www.gdmca.org);

如果有疑问请来电或电邮与协会信息中心工作人员联系;

电话: 020-83494502

E-mail: [mcaweb@126.com](mailto:mcaweb@126.com)

联系人: 郑先生

## 咨询服务部子网设计初步完成

在协会资讯服务部的技术支持和协助下，咨询服务部子网初步设计完成，内容经协会

领导审议通过，开始试运行，协会信息化服务平台建设进入新阶段。(咨询部)

## 《阳江市工业中长期发展规划》项目进入验收阶段

由我会组织承接的《阳江市工业中长期发展规划》课题，在省内多方专家和咨询机构的共同努力下，按原定计划顺利完成，进入验收阶段。该课题得到了阳江市有关部门的一致好评。（咨询部）

## 2006 年度广东省优秀企业文化突出贡献单位和个人入选名单

由广东省企业联合会、广东省企业家协会和广东省企业管理咨询协会联合举办的“广东省首届企业文化节”系列活动之一：优秀企业文化突出贡献单位和个人评选已经结束，现将结果公布如下：

### 入选 2006 年度广东省优秀企业文化突出贡献单位：10 家

广东移动通信有限责任公司  
恒大地产集团有限公司  
广东省粤电集团有限公司沙角 C 电厂  
广州东南西环高速公路有限公司  
深圳市邮政局  
广州市第四建筑工程有限公司  
清远市汽车运输集团公司  
云浮发电厂  
广东省电信有限公司汕头市分公司  
完美（中国）日用品有限公司

### 入选 2006 年度广东省优秀企业文化突出贡献领导奖：10 名

方贵权 广州珠江啤酒集团公司 董事长  
龚翰清 五羊-本田（广州）公司 党委书记  
刘 锋 雷州市恒福糖业有限公司 董事长  
丘振良 深圳市天略发展集团公司 董事长  
钟 谦 广州市高速公路总公司 党委书记  
陈日焱 广东移动清远分公司 总经理  
詹铃鸿 广东铁将军防盗设备公司 经理  
陈嘉陵 广州钢铁企业集团公司 总经理  
童志成 广州珠江钢琴有限公司 董事长  
林志程 广东天枝实业发展有限公司 董事长

## 我会理事单位茂名天慧管理顾问有限公司

### 成功举办茂名地区企业管理与咨询论坛

10月14日，应我会理事单位茂名天慧企业管理顾问公司的邀请，我会咨询服务专家组组长朱伯强教授和会员部主任华先生出席了由天慧公司主办的天慧公司六周年公益活动——茂名地区企业管理与咨询的论坛。茂名地区的近二百位企业家参加了该次论坛讲

座，当地媒体进行了跟踪报道。当地企业界踊跃参与并对朱伯强教授的讲座给予了高度评价。论坛取得了良好的效果。论坛结束后，我会对当地知名企业海利集团进行了现场考察和咨询服务。

## 全国企业信息化推进大会在珠海隆重召开

由中国企业联合会、中国企业家协会主办，国家信息产业部信息化推进司指导的2006年（第十届）全国企业信息化推进大会10月18日在广东珠海开幕。

中国企业联合会、中国企业家协会执行副会长兼理事长陈兰通，广东省企业联合会、企业家协会、企业管理咨询协会会长罗佛光，国家发改委办公厅副局长、中国企业联合会信息工作委员会副主任曹明新，广东省信息产业厅处长袁国清，黑龙江省企业联合会王重华，广东省企业联合会副秘书长何建平、曾开萍和珠海市企业联合会、企业家协会会长徐荣、秘书长李云周等同志出席大会。

广东省企业联合会、企业家协会、企业管理咨询协会会长罗佛光同志代表广东省和珠海市企联、企业家协会向大会致欢迎词。

国家信息产业部信息化推进司王宏处长介绍了国家信息发展战略及有关规划及政策措施。国务院国资委信息中张铭副主任全面介绍了我国大企业信息化的发展状况、问题和努力方向，对企业如何推进信息化明确了方向。

陈兰通理事长在会议上作了《坚持科学发展，着力自主创新，积极推进企业信息化建设》的主题报告。

## 国内银行需引进 IT 咨询保障规划实施

中国金融行业将在年底全面开放。为了适应新的市场竞争，中国的不少银行通过引入国外成熟的业务系统来提升自身的竞争力。银行咨询项目的成功实施，在合作伙伴的选择上，对银行的了解深度是至关重要的。因为这样的一个实施路线，不但需要配合银行自身发展，也必须考虑银行现有的系统架构和面临的形势。如果等咨询公司花时间先熟悉的话，规划的前瞻意义就不大了。

在采用本土咨询还是海外咨询力量的问题上，技术实力和实施经验同等重要。对于本土企业而言，差距在于在相应的专业领域缺乏最顶尖的人才，而且由于刚刚起步，知识库和方法论也有待积累和完善；海外的

差距则在于沟通，由于文化的差异，很多情况下，海外的咨询公司对中国企业是比较难理解的。

当前，国内不少商业银行，以及股份制银行也都在做IT系统的规划或建设。有的选择了自建系统，有的选择了引进系统。

银行通过引进“外脑”咨询力量，快速实现IT系统的规划、部署与建设，对于当前急需快速发展，同样又急需IT系统支撑的国内金融行业来说，具有这很强的借鉴意义。通过引进具有丰富经验的、成熟的金融IT咨询团队，可以大大缩短国内金融行业与国际接轨的进程，这是个用先进手段解决历史问题的最好手段。

## 广东省着手建立中小企业信用档案

日前，从中国人民银行广州分行获悉，广东将着手建立中小企业信用体系数据库，即对年销售额在3亿元以下的工业、建筑业、交通运输业和邮政业，年销售额在1.5亿元以下的批发、零售住宿和餐饮业中的中小企业进行建档。各企业的信用档案可以当作信誉抵押品，减轻企业企业在融资和发展机会，降低交易成本，为个中小企业的健康发

展打下坚实的基础。中小企业信用档案包括：企业基本信息、企业遵纪守法信息、企业经营情况、企业财务信息等内容。信息来自企业、工商、质检、税务、法院、环保、供应商等部门。企业信息将通过保密专线传送，数据库由中国人民银行直属事业单位征信中心维护和管理。只有经过企业法人的书面授权才能查看企业的信用档案。

## 专题报道

编者按：我省企业管理和培训机构资质评审申报工作已经正式开始，为更好总结经验和帮助申报企业正确申报，现将资质评审目前的情况汇总如下，希望各有关方面能够提出更多合理化建议和意见，以便使该项工作对我省的企业管理咨询培训事业起到巨大的推动作用：

### 我省的咨询和培训机构资质评审工作正在有序地进行

从九月中旬开始，广东省企业管理咨询协会罗佛光会长亲自在深圳和广州两地一起和会员单位进行了管理咨询和培训机构的资质评审座谈会，会后各会员单位积极响应，申报单位十分踊跃，纷纷来电咨询有关资质评审事宜，各单位认真准备，积极填写申报资料，主要表现在：

#### 一、领导重视，积极申报

各单位在收到通知或参加工作座谈会后，公司领导非常重视资质评审的申报工作，亲自抓，安排专人负责，使整个申报工作进展顺利。如副会长单位的广州市国际工程咨询公司、东莞亿鑫企业管理咨询有限公司、深圳聚成企业管理顾问有限公司的领导非常重视资质评审工作，获悉后立即安排专职人员负责资质评审申报工作，亲自检查指导整个申报工作，使申报材料规范齐全准确按时报送。常务理事单位的广州宏扬投资顾问有限公司、广州金安源企业管理咨询有限公司的总经理亲自出马，检查落实资质评审申报工作，把资质申报工作作为企业的新起

点，新动力，不断鞭策企业向前发展，迈向新的台阶。

#### 二、及时了解，主动申报

东莞地区的咨询公司申报工作最为活跃，他们有的不是会员单位，没有参加地区工作座谈会，但他们在收到通知后积极与评审办公室联系，咨询有关资质评审事宜，在第一时间报送资质评审申报材料，如东莞市企邦企业管理咨询公司、成长力企业管理咨询公司，他们的做法和积极性得到了广东省企业管理咨询协会的充分肯定。深圳市金标达管理顾问有限公司的尚总参加完地区工作座谈会后，立即前往广东省企业管理咨询协会咨询资质评审和入会的有关条件内容。各咨询机构负责人在业务非常繁忙的情况下，总是惦记着资质评审的工作，自始至终指导和督促资质评审申报，使申报工作顺利按时完成，取得了完满的时效性。

#### 三、创造条件，争取申报

这次资质评审工作作为全国的试点，有其重要的指导意义，也有一定的前瞻性。资

质评审的标准和条件对于所有企业来说都是公平的，达到条件的申报，没有达到条件的创造条件申报。如理事单位的湛江市智博管理咨询有限公司一边申报一边增资，争取申报达标。理事单位茂名天慧企业管理顾问有限公司一边申报资质评审，一边要求协会培训咨询师和培训师，争取申报条件。

#### 四、存在不足，仍需努力

总的来说，这次资质评审工作进展顺利，申报单位提高了对资质评审工作的重要性认识，态度端正，填报认真。但也存在

一些不足。一是进度慢，少数单位的申报材料未能按时报送；二是填报经验不足，个别单位只报送《申报表》，未能按照《暂行办法》中的十五、十六条的内容填报，反复增补申报材料，延误了申报时间。三是地区差异，水平不一，主要是粤东、粤北、粤西地区的咨询、培训公司与珠三角地区的机构在规模、水平上有一定差距。四是个别领导对资质评审的重要性认识不足，缺乏长远的眼光和自信心。

### 企业管理缩写术语(中英对照)

NFCF:更改预估量的通知 Notice for Changing Forecast  
 OEM:委托代工 (Original Equipment Manufacture)  
 ODM:委托设计与制造 (Original Design & Manufacture)  
 OLAP:在线分析处理 (On-Line Analytical Processing)  
 OLTP:在线交易处理 (On-Line Transaction Processing)  
 OPT :最佳生产技术 (Optimized Production Technology)  
 OQC:出货质量管理 (Out-going Quality Control)  
 PDCA:PDCA 管理循环 (Plan-Do-Check-Action)  
 PDM:产品数据管理系统 (Product Data Management)  
 PERT:计划评核术 (Program Evaluation and Review Technique)  
 PO:订单(Purchase Order)  
 POH:预估在手量 (Product on Hand)  
 PR:采购申请 Purchase Request  
 QA:质量保证(Quality Assurance)  
 QC:质量管理(Quality Control)

QCC:品管圈 (Quality Control Circle)  
 QE:质量工程(Quality Engineering)  
 RCCP:粗略产能规划 (Rough Cut Capacity Planning)  
 RMA:退货验收 Returned Material Approval  
 ROP:再订购点 (Re-Order Point)  
 SCM:供应链管理 (Supply Chain Management)  
 SFC:现场控制 (Shop Floor Control)  
 SIS:策略信息系统 (Strategic Information System)  
 SO:订单(Sales Order)  
 SOR:特殊订单需求(Special Order Request)  
 SPC:统计制程管制 (Statistic Process Control)  
 TOC:限制理论 (Theory of Constraints)  
 TPM:全面生产管理 Total Production Management  
 TQC:全面质量控制 (Total Quality Control)  
 TQM:全面质量管理 (Total Quality Management)  
 WIP:在制品 (Work In Process)

## 企业文化——使企业永葆青春活力

编者按：随着中国经济的发展，越来越多企业开始注重自身企业文化的建设。企业文化成为社会的一个关注热点，大至企业家，小至平民百姓都在谈论这一话题。到底什么是企业文化？广州经盛管理咨询公司提供的理论与方法值得学习和借鉴。

企业文化起源于美国发源于日本，是一种舶来品，它是在西方市场经济条件下兴起的管理学说，是管理科学发展到一定历史阶段的产物；它强调了以人为本，重视企业的群体意识和人在管理中的作用，在运用现代管理技术和手段中特别突出了精神和文化的力量。对于企业文化，往往谈论的人多，清楚了解企业文化并能将其融入到企业运作之中的少之又少。为此，在国内企业文化咨询业享有盛誉的经盛管理咨询公司，对中国国内的企业文化现状进行分析报导。

### 国内企业文化发展现状

目前，中国国内企业文化建设现状喜忧参半。一方面，国内公司随着管理水平逐渐提高，越来越重视企业文化建设。但由于自身水平所限，企业往往不能系统地对自身企业文化作出准确的分析判断、亦不知企业文化应从何着手，缺乏有效的指导。不少公司转而求助于专业的管理咨询公司，希望借助

咨询公司的实力其量身打造出适合自身发展需要的企业文化方案。

另一方面，不少咨询公司缺乏专业的企业文化咨询顾问，多数尚未形成成熟的企业文化咨询体系，生搬硬套国外理论，从而使企业花费大量资源做出来的企业文化方案流于口号，缺乏实际效用。甚至有的咨询机构向企业吹虚他们引进的是美国式、日本式、或者台湾式的企业文化，引入这些文化势必能让企业得到意想不到的效果。然而，企业文化虽然是舶来品，但它并不等同于管理工具。从管理工具来讲，美国的、日本的、台湾的管理工具对于国内企业来说，大多都是适用的，是可以引进和克隆的。而企业文化不同，它属于管理文化的范畴，它最大的特点就是差异化，正如民族文化不能国际化一样，管理文化也不能国际化。管理文化不能单靠引进解决问题，必须立足于中国民族文化特点，使中国的传统文化与国际先进的管理工具相结合，这样才能确保做出来的企业文化方案不会流于形式，使企业得到永葆青春的活力。

### 经盛咨询：卓越的企业文化专家

从目前中国国内从事企业文化咨询公司情况分析，仅有少数几家公司在企业文化

探索过程中逐渐形成了自身的咨询特色，并有效将中国文化融合到企业文化之中，经盛管理咨询有限公司是其中的一家典型代表。广州市经盛企业管理咨询有限公司（以下简称经盛咨询公司），隶属香港经盛国际集团，依托母公司国际化背景，结合自身于国内发展的多年经验，有效地将国外先进管理咨询工具与中国文化相结合，在中国国内第一家提出了中国式企业文化的概念，并不断开发出适合国内企业发展需要的企业文化咨询工具与模型，在诸多领域内实现了多个创新。经盛咨询公司总裁叶生先生曾担任中国首届企业文化论坛、广东首届企业文化论坛主讲嘉宾，兼任香港企业文化协会常务秘书长，其提出的“人类因梦想而伟大，企业因文化而繁荣”得到业内的广泛认同，已成为中国企业文化的行业传播语，这些荣誉引证了经盛咨询公司在企业文化界中的专家地位。

## 一、中国式企业文化

经盛咨询公司是国内第一家提出“中国式企业文化”的咨询公司，从而在理论上为国内企业文化咨询填补了空白。经盛认为中国式企业文化应该是“哲理式企业文化”，即哲理文化。所谓哲理式企业文化是指以企业哲学为中心，对企业内外部矛盾进行转化的一套思维体系。这种哲理文化的特点是：“刚柔并济，以柔克刚；内外兼修，以内主外”。“刚柔并济，以柔克刚”就是将管理制

度的刚性与管理理念的柔性相结合，并以管理理念来指导管理制度，这就是管理文化；

“内外兼修，以内主外”是指管理文化与形象文化并进，并以管理文化指导形象文化。从管理思维来看，中国人强调辩证思维，它包含着三个原理：变化论、矛盾论及中和论。变化论从世界的变化性出发，认为世界永远处于变化之中，没有永恒的对与错；矛盾论则认为万事万物都是由对立面组成的矛盾统一体，没有矛盾就没有事物本身，中和论则体现在中庸之道上，认为任何事物存在着适度的合理性。因此，只有中国式的企业文化才能使企业文化的力量在中国企业发展当中发挥作用。经盛咨询公司的中国式企业文化理论得到社会各界的充分认可。

## 二、“战略-文化-人力资源”三环模型

经盛咨询公司认为，企业文化并不是独立于管理体系之外，它是管理体系中一个组成部分，因此经盛开发出独有的企业核心竞争力模型：“战略-文化-人力资源”三环模型，提倡以“战略为前提，文化为核心，人力资源为保障”的战略综合管理模式，而企业文化战略是这个综合管理模式中的核心组成部分，目前这个模式已成为中国式管理的主要管理模式之一。现今国内有不少学者专家对战略谈得很多，但真正能够将战略理论与战略实施有效结合少之又少，归其原因也就在于未能站在全局的高度对其进行分析把握，于是才陷入了“不识庐山真面目，

只缘身在此山中”的困境。战略管理应该从企业全局的角度来分析，只有站在这个高度才能看清在企业管理的整体流程中，哪些是与战略息息相关的环节，这些环节的内存联系如何，这才是战略管理的核心内容。因而经盛将公司战略、企业文化和人力资源称为企业管理的三元系统，它们彼此相互影响、相互作用。三者一旦能够紧密配合，就会起到协同的作用，因而经盛又将其称为三元协同系统。

战略管理是企业对战略、文化和人力资源的系统性思考，它更多地表现为一种思维模式，目的是解决公司的基本问题。宏观的战略管理是指企业的战略管理，它包括对企业战略、文化和人力资源的战略思考；微观的战略管理是指企业战略的管理，它包括战略分析、战略实施和战略调控的战略思考。对比微观战略，宏观战略更着重解决企业核心竞争力问题。从这个角度分析，可以把经盛的战略管理解释为：从宏观角度对企业管理的思考，它包括微观的战略管理内容，即战略分析、战略实施与战略调控三大环节。而战略、文化与人力资源，是战略管理的三大核心问题，抓住了核心，就解决了关键，这就是经盛战略管理的基本原理。

### 三、基于三环模型下的企业文化创新

以三环模型作为指导，经盛咨询公司开发出“企业哲学体系、企业文化测评体系、文化导向型的母子公司管理模式、结合企业

文化的品牌文化体系、与企业文化理念融合型的人力资源管理体系”等多个实施工具，并在多个领域内取得突破，从而确立了经盛咨询公司在企业文化界中的领导者地位。

#### （一）企业文化测评体系

目前中国的企业文化测评体系面临着两个主要问题：一是定性测评与定量测评之间的矛盾问题；二是如果采用定量分析方法，如何确定它的设计原理以及分解测评指标问题。经盛咨询根据多年从事的诸多企业文化咨询实务经验，成功开发出具有现实指导作用的企业文化测评体系，从而有效解决了以上两个问题。经盛咨询认为企业文化诊断评估应当以“定性+定量”的综合研究方法进行；同时在企业文化定量研究中，较能贴近企业实际的是“文化现状定位+价值观取向”的量表测量方法。企业文化诊断要解决的主要问题并不仅仅是对于文化现状的评估，更重要的是应当将这样的现状置于未来发展需要的前提下进行审视比对，通过未来与现状的对比找出文化的差距或者优劣性分析，从而确定支撑管理变革的文化创新方案。

#### （二）文化导向型母子公司管理模式

文化导向型母子公司管理模式是经盛咨询公司的又一重大突破，从而确立了集团公司的文化管理模式，从而填补了国内集团管理模式在这一方面的空白。经盛认为母子公司文化管理模式主要通过战略、文化和人力资源三个渠道实现：首先，应从战略的角

度对集团愿景进行分解，形成规划，并在战略规划下制定出战略实施目标和母子公司的愿景领导计划，从而强化子公司对愿景的认同；再者，应从文化的角度着重把握三大核心内容，即核心价值观、行为规范和制度文化，通过此三大层次来规划企业理念、统一企业形象和行为、定出指导性纲领；然后，从人力资源的角度考虑，结合公司战略与文化规划制定出适合的招聘、薪酬、考核、培训、晋升制度。

### （三）结合企业文化的品牌文化体系

经盛提倡结合企业文化的品牌战略，为国内企业开拓了思路，使传统的品牌传播战略在本源上得到质的提升。如果一个品牌没有文化的支持，无异于失去了存在的灵魂，伟大的品牌之所以伟大，并不是它能够取得大部分顾客的认知，而是它创造了一种文化，一种让顾客可以奉为终生的品牌信仰。经盛认为品牌文化不能仅仅通过外部传播形成，它的内涵应是企业文化。一个品牌文化其实应由两部分组成，一部分是品牌本身的资源所形成的文化，另一部分则是由企业文化所构成的部分，这两大部分所组成的综合体才是真正的品牌文化。因而不能单纯地从只关注品牌知名度的角度去考虑品牌传播，企业文化的内在培养与品牌文化应是相辅相承的。

此外，经盛咨询在企业文化实施体系方面做了许多创新研究与实践，例如他们将企业文化与人力资源贯穿形成独特的“仁本管

理”型的人力资源战略体系，提倡以企业文化理念为原则，人力资源工具为保障，在人力资源流程中充分体现公司的管理哲学，解决了人力资源从国外引进水土不服的现象。在理念落实到行为中，他们创造性解决了文化理念在组织层面、部门层面以及岗位层面的三位一体“理念行为化”过程，提出了关键行为因素规范 KBF (key behavior factor) 的做法，并在多个领域成功进行实施。而在理念品牌化方面，他们则结合品牌传播以及企业形象传播策略，提出品牌理念文化、品牌行为文化、品牌环境文化三位一体的策略方案。

至今，经盛咨询公司已运用其专业技巧成功帮助多家国内企业进行了企业文化建设，经盛咨询公司将继续以国际化视野引领中国企业管理咨询潮流，以国外先进管理理论结合中国传统文化协助中国企业走向卓越，以通过系统全面的咨询模型和工具对企业进行实际操作的咨询和辅导，为企业锻造核心竞争力挖掘更深层次的思维动力源。

（广州市经盛企业管理咨询有限公司提供）



## 关于邀请我会会员单位及非会员咨询培训机构参观

### 广东省首届企业文化节颁奖晚会和省优秀企业文化成果展示会的通知

各会员单位、相关咨询培训机构:

为加强我会会员单位和省内企业的沟通与联系,为彼此间相互学习共同发展提供一个平台。我会决定邀请我会会员单位及非会员咨询培训机构参加由广东省企业联合会、广东省企业家协会和广东省企业管理咨询协会联合举办的“广东省首届企业文化节”系列活之——广东省首届企业文化节颁奖晚会和省优秀企业文化成果展示会。

一、企业文化节颁奖晚会时间、地点:十一月十六日晚在广州市中山纪念堂。

二、优秀企业文化成果展时间、地点:十一月二十三至二十四日在广州市中华广场。

三、咨询协会会员单位参加人数不限,非会员单位限二人参加。参会人员凭票入场。

四、请参会单位接到通知后将会议回执回传到广东省企业管理咨询协会,统一发票。

五、联系方式:电 话: 020-83494459 传 真: 020-83494427

联系人: 任华

E-mail: renwar@126.com

广东省企业管理咨询协会

二〇〇六年十月二十三日

### 会议回执表 (此表复印有效)

(请于 2006 年 11 月 14 日前回传至 020-83494427)

公司名称					选择活动	
公司地址					邮编	
电 话		传真		联系人		
参 会 人 员						
姓 名	职 务	电 话	传 真	手 机	E-m a i l	
备注: <input type="checkbox"/> 是否住宿 <input type="checkbox"/> 是否开车 <input type="checkbox"/> 其他						

# 中小企业香港上市研讨会（免费）

## 邀 请 函

尊敬的 先生/女士：

我们诚挚的邀请您于 2006 年 11 月 18 日上午 09:00-12:00 参加“中小企业香港上市研讨会”，就如何推进中小企业香港上市与专家一起进行交流与磋商。为您介绍和分析香港资本市场的情况、上市的优点和上市的基本条件、讲解以往成功案例。

香港市场是两岸三地大中华经济圈的主要资本市场。京华山一证券(香港)有限公司是香港市场上最活跃保荐人之一，自 1999 年起至今，在主板及创业板累计担任保荐人之项目包含中石化冠德、中国联通、亚太卫星、维奥生物等有 42 家，在业界中名列前茅，更获得亚洲金融杂志 (FinaceAsia) 2002 年度最佳小评选为最佳小型股 (5 亿港元以下) 首次公开上市招股投资银行。

届时，专家们还会跟与会者对相关热门的话题进行现场解答和探讨，请您携本邀请函及时出席！

论坛主题：

中小企业到香港上市

地点：

中山大学岭南堂 3 楼国际会议厅（中山大学北门进，滨江路）

主办单位：

中山大学岭南学院 EMBA 教育中心          经盛管理咨询（中国）公司

广东省企业家协会          广东省管理咨询协会

协办单位：

香港京华山一证券有限公司          慧路培训网

媒体支持：

经理人          赢周刊          网易商业报道

参会对象：

副总经理以上高层管理人员

详细议程：

09: 00-09: 30	会议致辞 中山大学岭南学院副教授牛鸿
09: 30-10: 00	主题一 香港融资市场 刘大贝
10: 00-10: 30	主题二 香港金融衍生产品及投资技巧 梁卓棠
10: 30-12: 00	对话(主持: 牛鸿)
	嘉宾: 刘大贝博士, 梁卓棠, 叶生

**嘉宾介绍:**

**牛 鸿** 中山大学岭南学院博士、副教授

**刘大贝** 香港京华山一证券有限公司总裁

刘大贝博士 1997 年夺得台湾杰出企业领导人金峰奖。

**梁卓棠** 京华山一证券(香港)有限公司产品开发部和财富管理部主管

梁卓棠先生曾任百粤金融有限公司董事副总经理, 粤海证券有限公司董事总经理。

**叶 生** 经盛国际管理咨询公司总裁

叶生先生是世界第九大著名跨国咨询集团 SKP 华南区首席代表。

**课程收费:**

免费。名额有限, 报名从速。

**报名表格:**

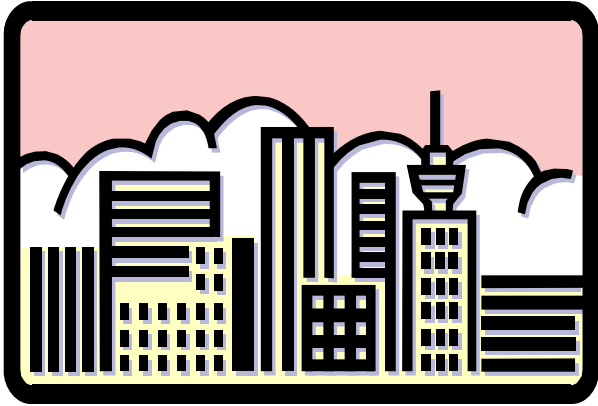
公司名称					网 址	
公司地址					邮 编	
姓 名	职 务	电 话	传 真	手 机	E- mail	

**联系方式:**

电 话: 020-83494413 传 真: 020-83494427

联系人: 罗小姐

# 广州市经盛企业管理咨询有限公司



广州市经盛企业管理咨询有限公司（简称：经盛管理咨询）目前是华南地区最大的管理咨询服务提供商之一。其为本土企业提供公司战略、人力资源及企业文化为主的管理咨询产品，同时还提供员工激励制度、内部管理提升等综合咨询产品。经盛管理咨询在中国最早提出“战略-文化-人力资源”三环咨询解决方案，是华南第一家以“集约式管理咨询”为核心竞争力的专业公司，也是中国目前有能力提供全面系统企业文化管理咨询的公司之一。

经盛的使命：协助中国企业追求卓越

经盛的愿景：中国咨询业的一流品牌

中长期目标：中国最杰出的战略、文化与人力资源协同专家

核心价值观：创新、激情、学习、快乐、责任

经盛管理咨询的核心优势在于拥有强大的内部知识管理数据库、自主开发并应用成熟的管理技术及工具以及针对行业、企业特点的个性化解决方案。经盛管理咨询系中国式管理的身体力行者，致力于将西方先进管理技术与中国本土企业实际相融合，协助中国企业追求卓越。公司拥有三十余名毕业于中国高等学府商学院的专职管理咨询顾问师，70%以上顾问师系硕士研究生学历。同时公司还拥有十多位专家学者组成的经盛专家顾问团。成熟而规模化的项目团队运作、源源不断的管理类高级人才的加盟以及经盛强力的顾问师内部培训体系充分保障管理咨询服务的权威、专业与优质。

## 专家介绍



**叶生**，笔名叶芄，著名管理专家。现为香港经盛国际集团有限公司执行董事，世界第九大大跨国咨询集团 SKP 华南区首席代表，经盛国际咨询机构及睿盛品牌策划机构总裁。

中国十大品牌建设特殊贡献人物奖、中国十大管理创新型企业家。广东省企业管理咨询协会副会长、香港企业文化协会常务秘书长，中国管理科学院特聘研究员、中国战略研究会主任委员、《中国人力资源开发网》、《销售与管理》专家顾问团专家。担任中国首届学习创新论坛、中国首届企业文化论坛、广东首届企业文化论坛评委及主讲嘉宾。

叶生先生在香港《大公报》《明报》《人民日报》《经济日报》《广州日报》《羊城晚报》《粤港信息日报》《经济研究》《商业研究》《中外企业文化》《21 世纪人才报》等杂志报纸发表 50 多篇文章。

出版专著有：《思维决定一切，战略、文化和人力资源的思辩》、《企业灵魂，企业文化管理完全手册》、《重塑，企业文化培训手册》、《仁管管理，中国人力资源战略实务》《第三种管理模式，中国企业文化战略》《破译中国企业文化》等。培训光盘《思维决定一切》四套。

媒体专栏：《品牌真言》、《中国品牌》、《新时代》《民营经济报》《信息空间》、21CN、阿里巴巴网、慧聪网、中国品牌营销管理咨询网、中国投资银行网、中国管理传播网、中国营销传播网、世界企业文化网、中人网、HR 管理世界网等。

特约撰稿人：《经理人》、《IT 时代周刊》、《经济日报》、《世界经理人》、《销售与市场》。

曾为香港中银集团、香港京华山一集团、香港环球集团、香港中惠投资集团、香港荷兰银行集团、香港李锦记集团、广东省航运集团、广东省交通集团、广州地铁公司、广佛地铁公司、广西公交集团、广州贤成集团、白唇鹿股份有限公司、香港珠江发展有限公司、云天化股份有限公司、广州南沙港公司、广州越秀集团、广州建设银行、华泰证券公司、广州证券公司、广州友谊商店股份有限公司、江西铜业集团、等单位提供优质咨询服务。

# 征稿通知



《广东咨询通讯》坚持“传播管理新思想、激扬经营大智慧”的办刊理念，以独特的视角和犀利的笔触，全面、客观、真实地展示企业管理与咨询的成败得失、经验和教训。把脉管理难题、助推企业腾飞；忠实服务协会会员企业，服务全社会是我们义不容辞的责任。

《广东咨询通讯》将每期介绍我省管理咨询会员企业和咨询业领军人物，并免费为会员单位刊登开展活动的消息，扩大会员单位的影响。其中〈理论与实践〉栏目欢迎各会员单位、企业提供真实案例、咨询文案等文章，以便咨询机构和企业相互交流学习。为了更好的将协会的会员推荐给广东省企业联合会会员单位，请广大咨询协会会员踊跃投稿。

联系人：罗小姐

联系电话：020-83494413

传 真：020-83494427

邮 址：gdmca@126.com

南方咨询联盟 QQ 群：29661565

---

---

《广东咨询通讯》编辑部

主 编：孟云娟 副主编：任 华

责任编辑： 罗秋梅

# 广东省企业管理咨询协会·行业门户



聚合权威专家 汇集实战精英

把脉管理难题 助推企业腾飞

---

广东省企业管理咨询协会通过南方管理咨询网开展全省管理咨询培训业相关数据和发展趋势的调查、统计和分析；及时发布省内外管理咨询、培训业界信息；登载咨询公司、培训公司优秀案例；开展省内外管理咨询、培训学术交流；向社会和企业推荐优秀的咨询培训机构和管理咨询师、培训师；在咨询培训机构与企业之间搭建起相互交流和联系的窗口与平台，从而促进我省管理咨询、培训业的健康发展。

---

各级领导和各会员单位对本刊有何指示及意见和建议，请及时告知本刊编辑部。

抄报：省经贸委、名誉会长、顾问、会长、副会长。

抄送：常务理事、理事、会员、有关新闻单位、省企业联合会。

---

地址：广东省广州市环市中麓景路 123 号

邮编：510091

网址：www.gdmca.com.cn

电话：020-83494459

传真：020-83494427

E-mail: gdmca@126.com